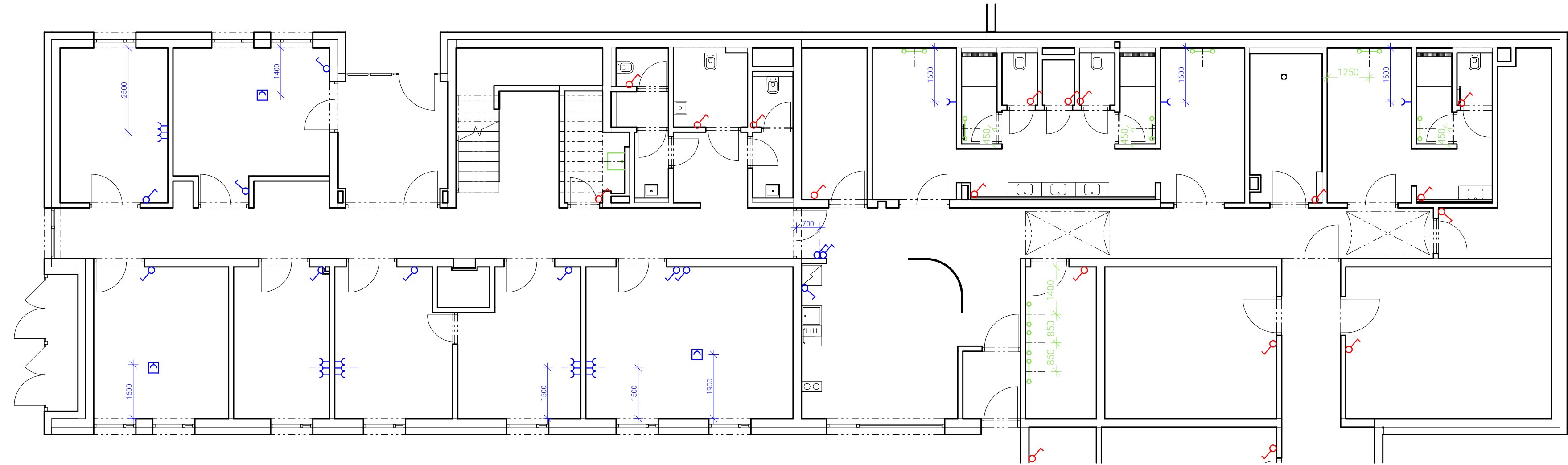
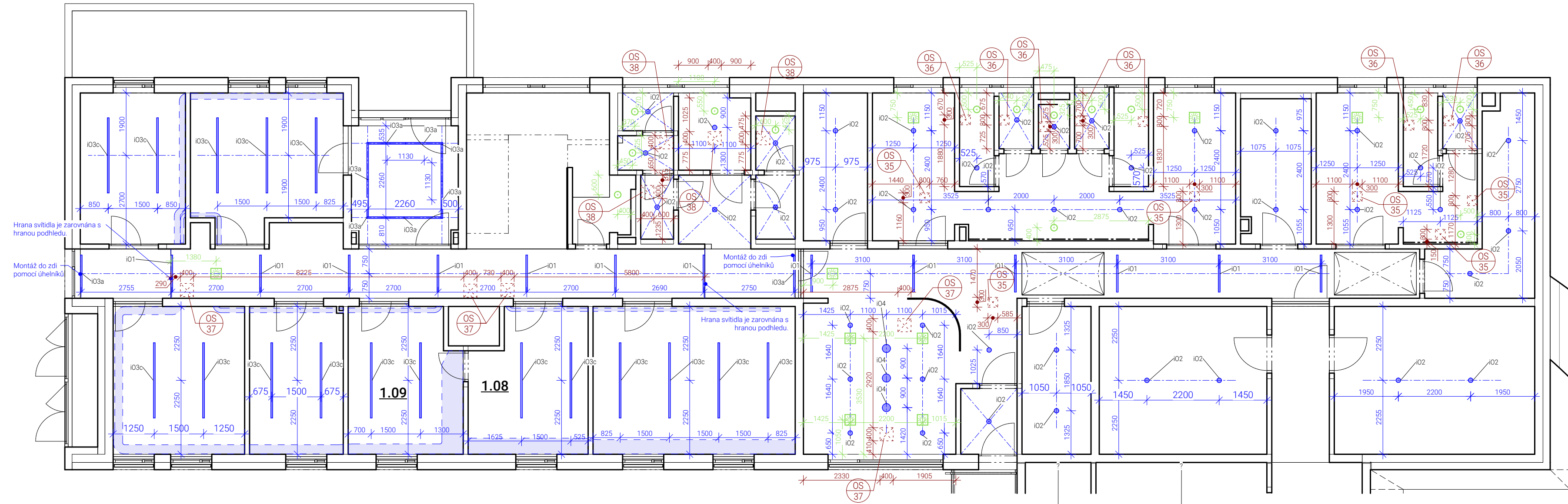


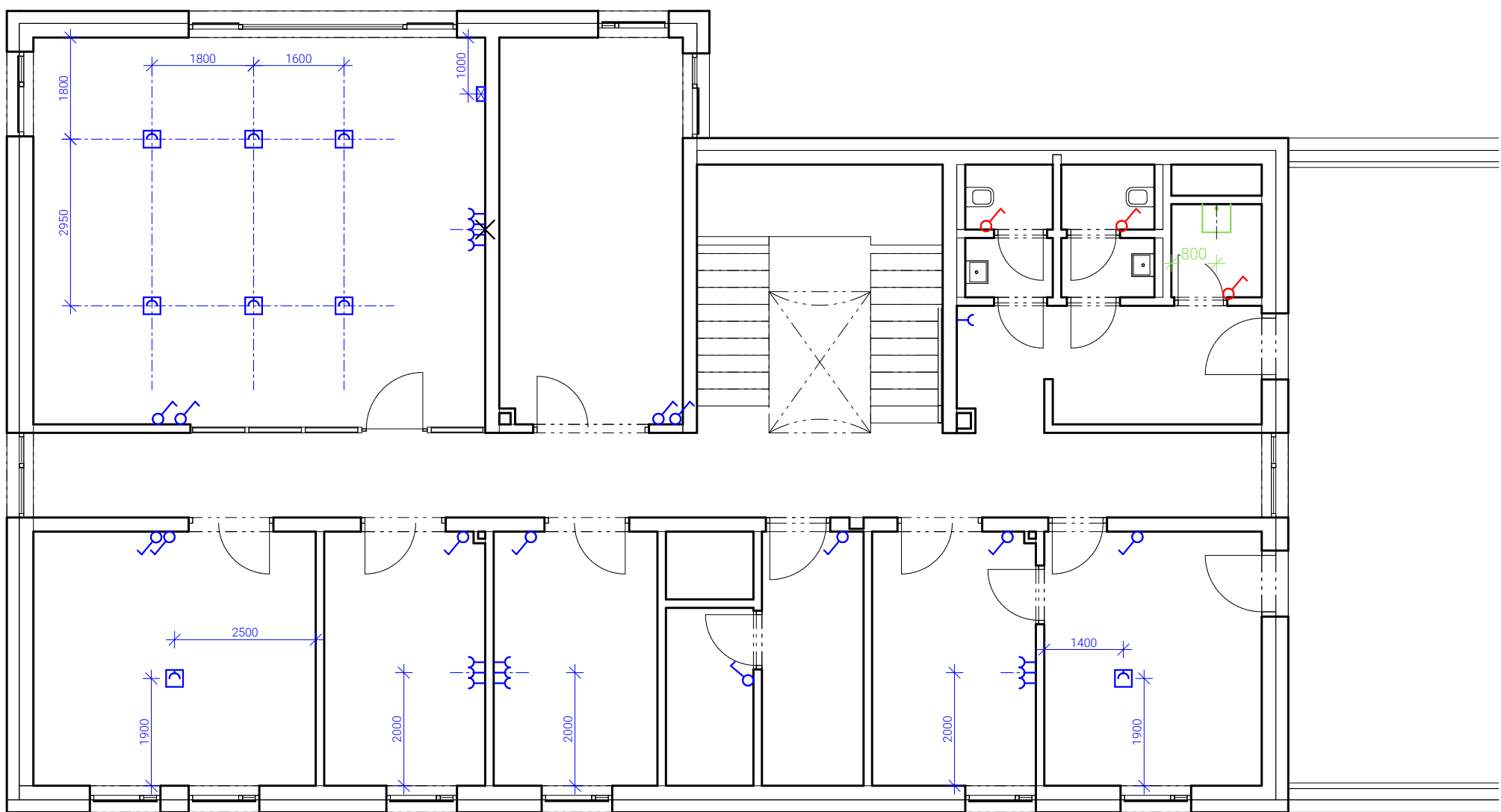
Půdorys 1NP
1:100



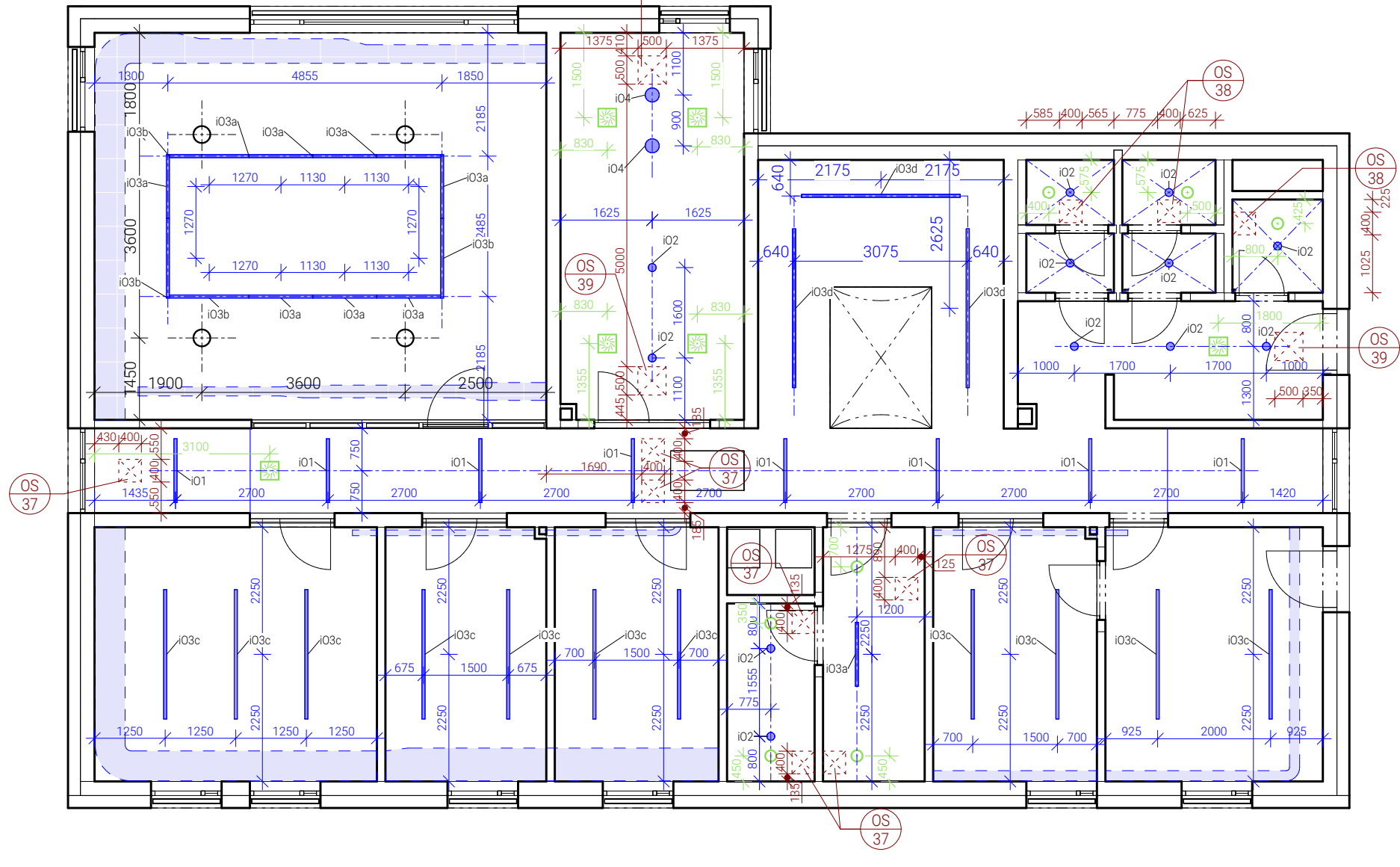
Půdorys stropu 1NP
1:100



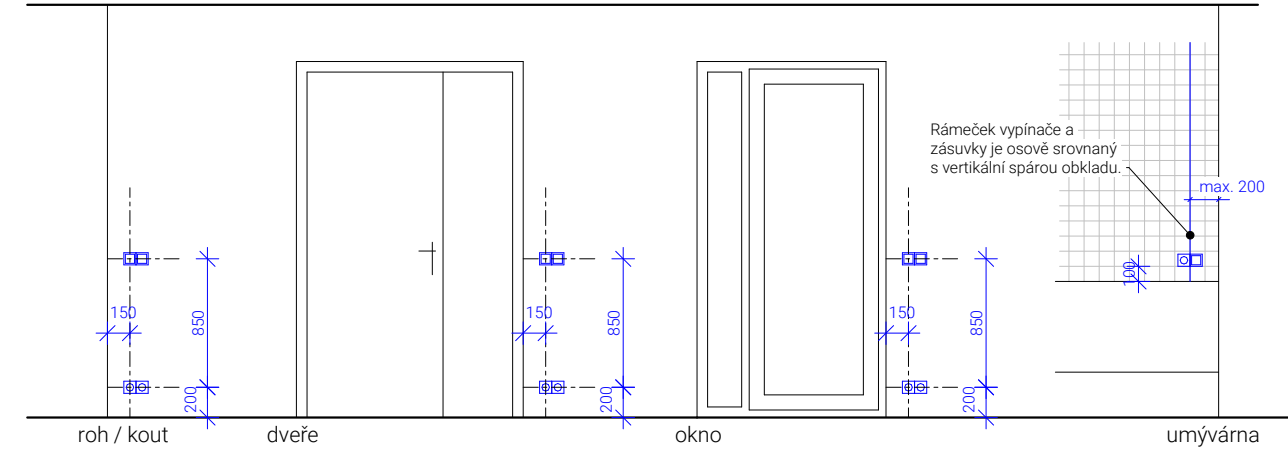
Půdorys 2NP
1:100



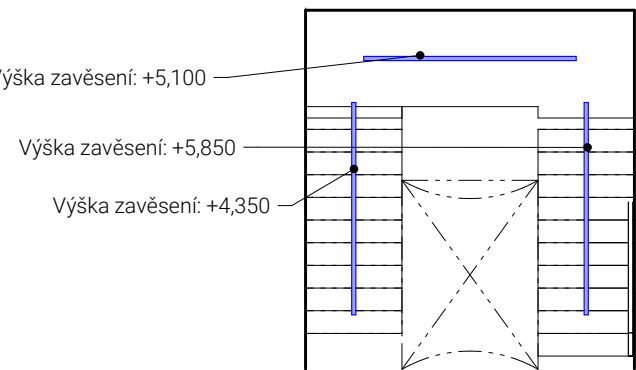
Půdorys stropu 2NP
1:100



Typické umístění zásuvek a vypínačů
1:50



Výška zavěšení svítidel nad schodištěm
1:100



LEGENDA ZNAČENÍ

- Zásuvka dle projektu elektro / SLP, atypická pozice
- Zásuvka v podlaze IE2
- Vypínač IE3a dle projektu elektro
- Vypínač IE3b dle projektu elektro
- Výústka VZT IV3 dle projektu VZT
- i01 Zapuštěné svítidlo
- i02 Zapuštěné svítidlo
- i03 Závěsné svítidlo; výška zavěšení: spodní hrana zarovnána s nadpražím okna
- i04 Závěsné svítidlo; výška zavěšení: 1600 mm nad úroveň podlahy
- Pozice kamery
- Pozice zesilovače
- Viditelné potrubí VZT
- Revizní dvířka v SDK podhledu

POZNÁMKY

Poloha zásuvek u kuchyňských linek je podrobně popsána v části dokumentace D.1.1.4 Interiér.

Rozměry uvedené v projektu interiéru vychází z rozměrů daných stavebním projektem. Vzhledem k možným odchylkám výroby, zaměření a k rozdílu světelných a koordinačních rozměrů musí dodavatel vycházet ze skutečných rozměrů a skutečného stavu, který si ověří před realizací na stavbě. V případě zjištění rozdílu mezi PD a skutečným stavem bude tato informace neprohlášená sdělena projektantovi.

Podrobná specifikace koncových prvků TZB je uvedena v části D.1.2.9.1 - standardy koncových prvků TZB.

Tato dokumentace je duševním vlastnictvím chráněným platnými zákony. Nesmí být bez předchozího písemného souhlasu autora kopírována, rozmnožována, upravována a opřísťována třetími osobami. Projektant přím návrhu, výpočtu a vypracování projektové dokumentace předpokládá, že stavba bude prováděna dle platných norem ČSN. I Textová část je nedílnou součástí dokumentace. Všechny rozměry koncových prvků jsou uvedeny ve skutečných rozměrech. I Stavbu dle této projektové dokumentace musí provádět odborná firma k tomu se zákonnou způsobilostí.



LAPLAN a.s., Cejl 504/38, 602 00 Brno
IČO: 292 01 691, laplan.cz
ID datové schránky: f9umfsq

0,000 = \$16,00 m.n.m. - B.p.v.

Provozní objekt Pelhřimovské vodárenské s.r.o.

Název stavby
k.ú. Pelhřimov
Město
Město Pelhřimov, Masarykovo náměstí 1, 393 01 Pelhřimov
Stavebník
1.2.0.4.1 Provozní budova
Stavební objekt
D.1.2.9 - Specifikace koncových prvků TZB
Část dokumentace
provádění stavby
Stupeň dokumentace

Ing. Filip Vacek
Projektant HIP
Ing. arch. Lenka Lackovičová
Výpracoval
Ing. arch. Martin Pavlun
Autor

Koordináční výkres koncových prvků TZB

Název výkresu
05/2025
Datum
9.2
Číslo výkresu
Revize
20.2406
Formát
mm
Číslo zakázky
Strana

Ing. arch. Martin Pavlun
Odpovědný projektant